



アーチ状食害対策ネット

# アーチブロック



法面設置状況（近景）



法面設置状況（遠景）

- アーチブロックは、アーチ形状のプラスチックネットを利用したシカの食害対策工法です。

## ■ 特 徴

### (1) 植生保護効果

シカの食害、踏み荒らし害等から植生を保護することが可能です。

### (2) 耐久性

プラスチック製のため腐食に強く、種々の自然条件に対して十分な耐久性を有しています。

### (3) 施工性

軽量で施工性に優れています。

## ■ 規格及び物性

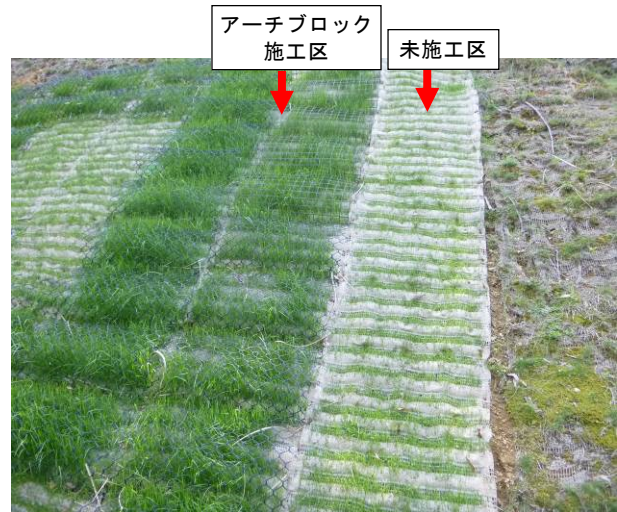
### ● 製品仕様

名称	材質	規格
アーチブロック	高密度ポリエチレンネット 目合：縦 63mm×横 80mm	幅 1.0m×長さ 4.95m

## ■ 植生保護状況

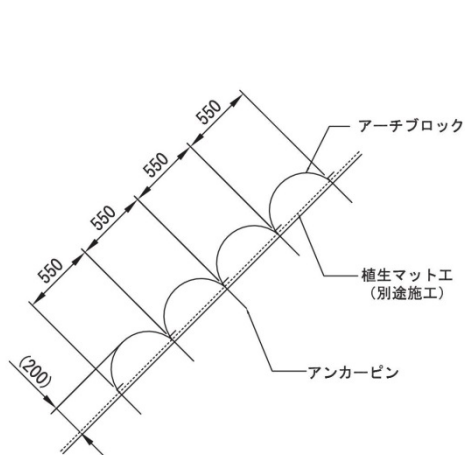


植生保護状況

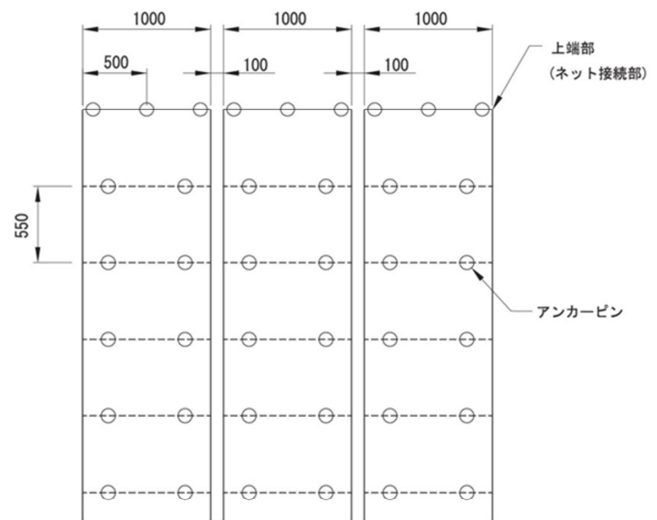


植生状況の比較

## ■ 標準図



注1) : 7-子の高さH=20cmは参考値であり、地山状況によって変化します。



(施工上の注意点)

アンカーピンの仕様は土質状況に応じて、適宜変更して下さい。  
アーチブロック接続部(上下方向)は、法肩部の打設方法を参考に適宜固定具の増し打ちを行って下さい。  
隣接部材との隙間10cmは固定値ではなく、10cm以内を目安に設置を行って下さい。

### < 注意事項 >

- ・ 本製品は受注生産品となりますので、事前に納期のご確認をお願いします。
- ・ 固定具の仕様は現場条件に応じて適宜、変更をお願いします。
- ・ 本製品の仕様は予告なく変更する場合があります。

仕様等の変更 製品改良のため、仕様は予告なく変更することがありますのでご了承下さい。

製造元  
発売元



緑のぬくもりとロマンを語り続けたい  
**日新産業株式会社**

〒501-6002 岐阜県羽島郡岐南町三宅3丁目224番地  
TEL 058-247-7529 FAX 058-247-7359  
http://www.nisshin-sangyo.com

ISO 9001 認証取得

● 代理店



**株式会社 e フレーム**

〒420-0011 静岡市葵区安西2丁目54-5  
TEL 054-266-5897 FAX 054-266-5682  
http://www.eframe.jp